



# Enigma 3.1™

輕巧強大、一鑰即時防護雲端和硬碟資料



美國聯邦資訊處理標準  
FIPS 140-2 Level 2 安全認證



使用通過NIST/CSE所認證之  
AES ECB/CBC 256-bit  
(美國國家安全局之最高級加密標準) 加密引擎

## 使用對象

- 個人 輕巧強大、一鑰搞定
- 企業 業界領先技術、資料防護最佳化
- 主管 全方位即時防護雲端和硬碟資料
- 資訊 量身打造的防護、提供完整的最佳解決方案

## 選擇 Enigma 3.1 CloudKey™

### X-Wall MX+ FIPS 140-2 Level 2

使用X-Wall MX+ FIPS 140-2 Level 2 認證之單晶片加密模組。

### 硬體加密技術

硬體認證&AES ECB/XTS/CBC 256位元資料加密。

### USB 3.1 10 Gbps 高速運作

USB 3.1 10 Gbps 高速加密，作業速度零等待。

### NAS & 雲端硬碟

任何可讀取到的儲存裝置內檔案/資料夾，包含如UGD、USB 或1394、NAS網路儲存裝置、iCloud、Dropbox、OneDrive 及Google Drive。

### 輕巧強大、一鑰搞定

隨插即用，即時保密，個人專屬金鑰加密器。



California, USA SB1386  
for privacy data protection

Japan, Republic of China and other countries'  
data privacy protection law

· 其他所有商標和版權的所有權歸各自所有人所有。

與我們聯繫 伊諾瓦科技 eNOVA

+886 3 577 2767

info@enovatech.com



www.enovatech.com

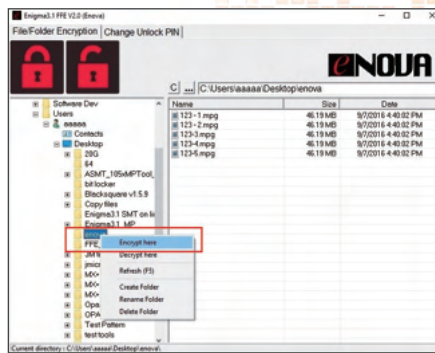
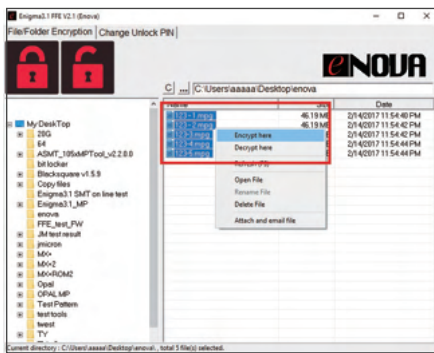


## 開始使用

按右鍵執行檔案/資料夾加密

- 1 於右方窗格選擇一個檔案(或可使用**Shift**或**Ctrl**鍵選擇多個檔案)，接著按右鍵選擇"加密至目前路徑"進行加密。
- 2 於左方窗格選擇一個資料夾點選"加密至目前路徑"。
- 3 點選已加密之檔案/資料夾，接著按右鍵選擇"解密至目前路徑"進行解密。

## 直觀式操作界面 Windows

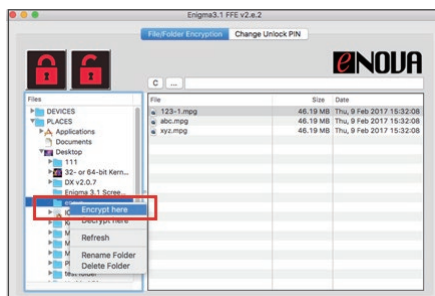
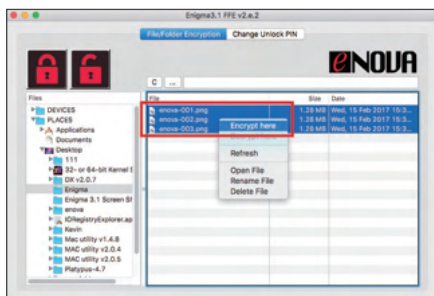


按右鍵執行檔案/資料夾加密

- 1 於右方窗格選擇一個檔案(或可使用**Shift**或**Command**鍵選擇多個檔案)，接著按右鍵選擇"加密至目前路徑"進行加密。
- 2 於左方窗格選擇一個資料夾點選"加密至目前路徑"。
- 3 點選已加密之檔案/資料夾，接著按右鍵選擇"解密至目前路徑"進行解密。



## 直觀式操作界面 MacOS



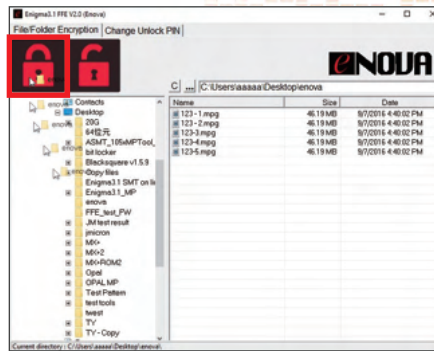
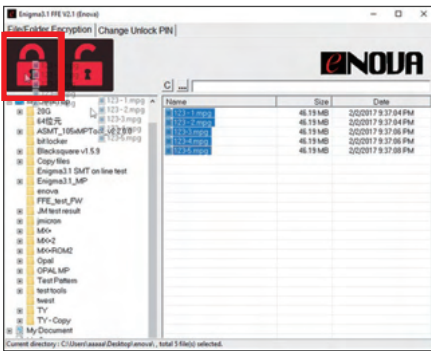


## 開始使用

拖曳執行檔案/資料夾加密

- 1 於右方窗格選擇一個檔案(或可使用**Shift**或**Ctrl**鍵選擇多個檔案)，接著拖曳至介面左上角的"加密圖像"進行加密。
- 2 於左方窗格選擇一個資料夾拖曳至"加密圖像"進行加密。
- 3 點選已加密之檔案/資料夾，接著拖曳至"解密圖像"進行解密。

直觀式操作界面  Windows

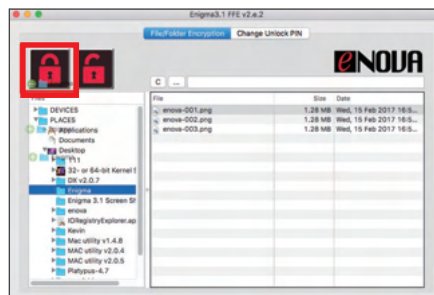
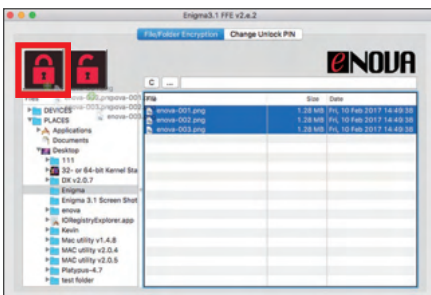


拖曳執行檔案/資料夾加密

- 1 於右方窗格選擇一個檔案(或可使用**Shift**或**Command**鍵選擇多個檔案)，接著拖曳至介面左上角的"加密圖像"進行加密。
- 2 於左方窗格選擇一個資料夾拖曳至"加密圖像"進行加密。
- 3 點選已加密之檔案/資料夾，接著拖曳至"解密圖像"進行解密。



直觀式操作界面 MacOS



# Enigma 3.1™

CloudKey

## 關於 Enigma 3.1 CloudKey™

晶片搭載HMAC(金鑰雜湊訊息鑑別碼)認證及即時AES硬體引擎確保無價資產的安全性。

## 系統解決方案保護金鑰間的傳輸&雲端運作

群組使用者可受益於伊諾瓦 ENOVA 先進PKC(公鑰加密)伺服器，透過內建的RSA2048引擎簡化身份認證協定。

### 系統解決方案

#### FIPS 140-2 硬體終端保護



透過網路進行安全認證

#### 金鑰伺服器 供遠端安全政策管理



## 產品型號 (訂購代碼)

產品型號 (訂購代碼)	AES 模式	加密強度	支援作業系統
EMA-MX+E-6W	ECB	256 bits	Windows
EMA-MX+C-6W	CBC	256 bits	Windows
EMA-MX+E-6W	ECB	256 bits	Windows & Mac
EMA-MX+C-6W	CBC	256 bits	Windows & Mac



## 產品規格

型號	Enigma 3.1 CloudKey
規格	USB 加密器
防護資料	動態資料(檔案/資料夾加密)
加密方法	加密所有主機端可讀取的儲存裝置內檔案/資料夾 <sup>1</sup>
介面	USB 3.1 (向下相容 USB 1.0/1.1/2.0/3.0)
加密處理器	X-Wall MX+
AES 加密模式	ECB/CBC
加密強度	256位元
支援作業系統	 Windows (支援Windows® 7/8/8.1/10 Professional & Enterprise 32/64位元作業系統之版本)  Mac OS (支援Mac OS X 10.12; MAC支援為選配)
雙重要素驗證	是
認證	    
外觀尺寸	61.43mm (長) x 19.61mm (寬) x 10.11mm (高)
重量	10.5g

<sup>1</sup> 任何可讀取到的儲存裝置的檔案/資料夾，包含如UGD、USB或1394、NAS網路儲存裝置、iCloud、Dropbox、OneDrive及Google Drive。